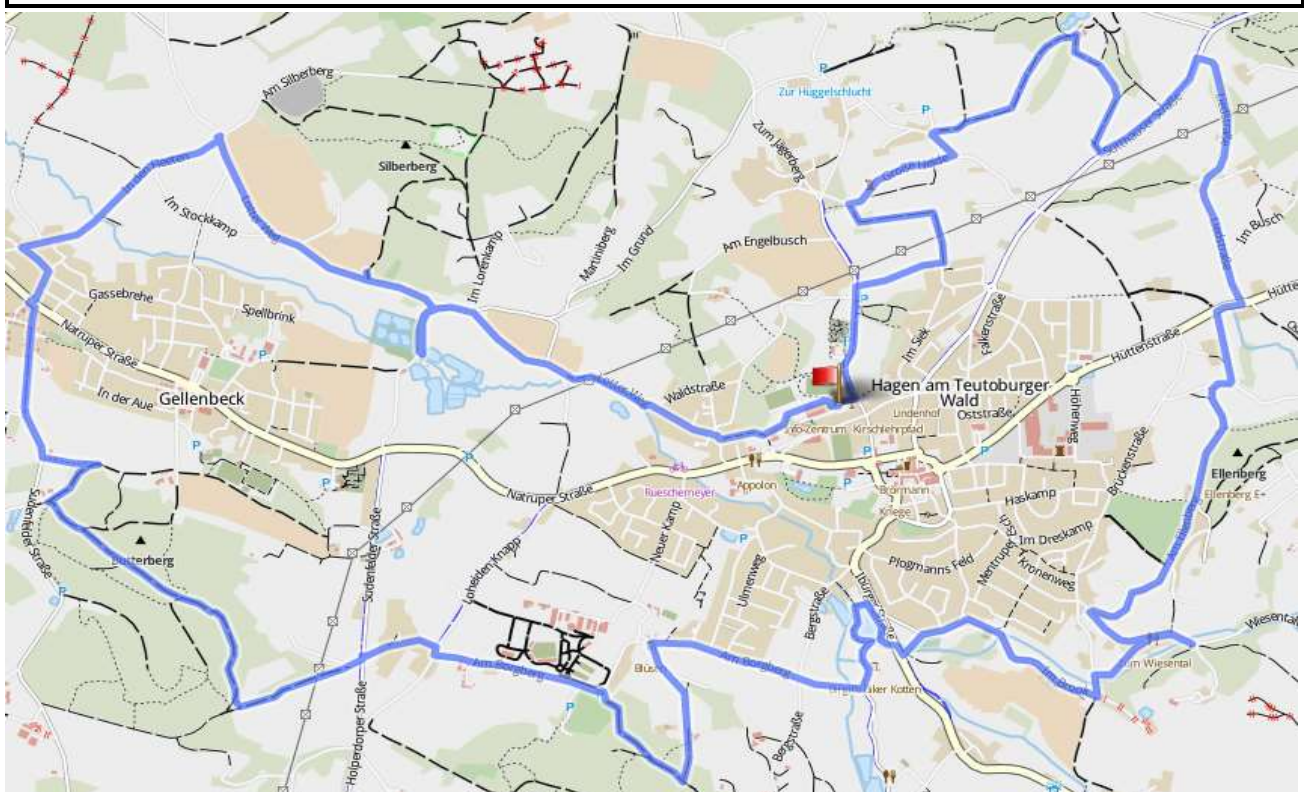


Bonusberechnung

Gellenbeck:	Wann wurde die Gellenbecker Mühle das erste Mal urkundlich erwähnt ? (Jahreszahl, 4-stellig)	Erste Ziffer = A
Natrup-Hagen:	Auch hier: Wann war die erste urkundliche Erwähnung? (Jahreszahl, 4-stellig)	Erste Ziffer minus zweiter Ziffer = B
Sudenfeld:	Wie viele A-Masten befinden sich zwischen der ehemaligen Wassertretstelle und dem Ausblick auf Gellenbeck? (Inklusive dem etwas abgelegenden!)	Anzahl = C
Beckerode:	Wann wurde der Breite Stein der Breite Stein genannt (Jahreszahl, 4-stellig)?	Zweitletzte minus letzte Ziffer = D
Mentrup:	Wie viele "Kirschschilder" zählt ihr entlang der Strecke vom Ententeich bis zum Wiesental-View?	Anzahl geteilt durch vier = E (kaufmännisch runden!)
Altenhagen:	Am Kirschlehrpfad: Welche Nummer trägt die Eltonkirsche?	Anzahl der Ziffern auf dem Schild = F
Bonuskoords:	N 52° 12.ABC E 007° 58.DEF	

Summe der Unbekannten: Nord = 6 Ost = 13



Runde bei gpsies.com zum Download:



Komplette Runde



RuH 01-12



RuH 13-26